

**PIŁA**

# **UCHWAŁA KRAJOBRAZOWA**

**ZASADY I WARUNKI SYTUOWANIA OBIEKTÓW  
MAŁEJ ARCHITEKTURY, TABLIC REKLAMOWYCH  
I URZĄDZEŃ REKLAMOWYCH ORAZ OGRODZEŃ  
NA TERENIE MIASTA PIŁY**



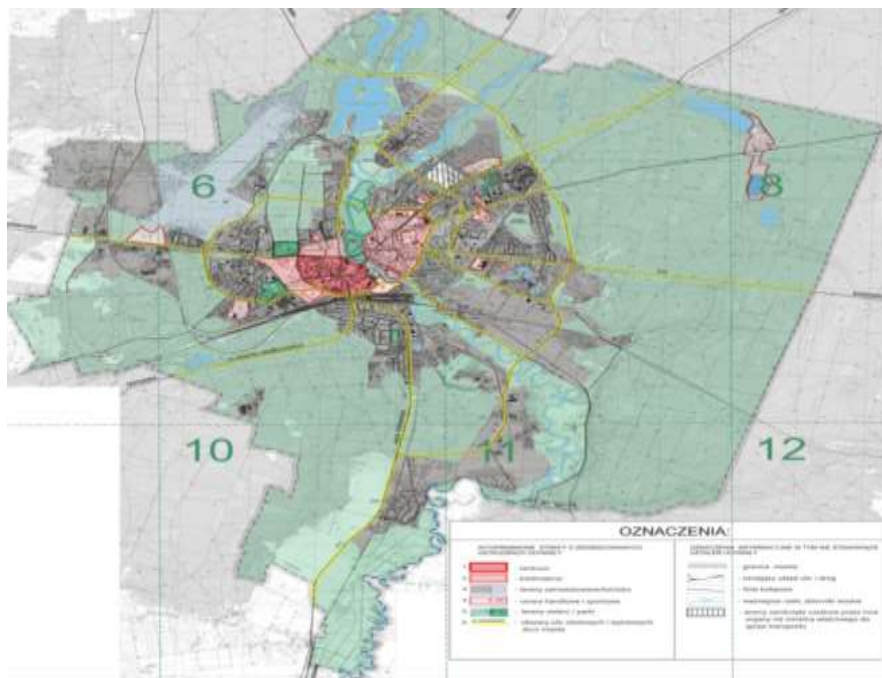
## PODSTAWOWE ZAŁOŻENIA „UCHWAŁY KRAJOBRAZOWEJ”

Na podstawie ustawy o samorządzie gminnym oraz ustawy o planowaniu i zagospodarowaniu przestrzennym Rada Miasta Piły w dniu 28 kwietnia 2020 r. podjęła uchwałę w sprawie zasad i warunków sytuowania obiektów małej architektury, tablic reklamowych i urządzeń reklamowych oraz ogrodzeń, ich gabarytów, standardów jakościowych oraz rodzajów materiałów budowlanych z jakich mogą być wykonane, zwaną dalej „uchwałą krajobrazową”. Podstawę do takich regulacji dała uchwalona przez Sejm Rzeczypospolitej Polskiej w dniu 24 kwietnia 2015 r. ustawa o zmianie niektórych ustaw w związku ze wzmocnieniem narzędzi ochrony krajobrazu – tak zwana „ustawa krajobrazowa”.

Podjęta uchwała krajobrazowa jest zbiorczym dokumentem poświęconym regulacji zapisów dotyczących sytuowania w przestrzeni naszego miasta, między innymi reklam, szyldów oraz obiektów małej architektury. Celem podjętej uchwały jest wytyczenie jasnych reguł umieszczania tych elementów w przestrzeni wspólnej i co za tym idzie poprawa wizerunku Piły. Brak tych regulacji skutkowało zjawiskiem oszpecenia wielu obszarów oraz doprowadziło do powstania chaosu reklamowego negatywnie odznaczającego się w krajobrazie miasta.



Rada Miasta Piły w uchwale krajobrazowej dokonała podziału terenu miasta na 6 wyodrębnionych stref o zróżnicowanych zasadach lokalizacji obiektów małej architektury oraz reklam.



## 1) Strefa centrum

<p style="text-align: center;"><b>REKLAMY</b> Termin dostosowania wynosi 12 m-cy tj. 02.09.2021 r.</p>	<p style="text-align: center;"><b>SZYLDY</b> Termin dostosowania wynosi 12 m-cy tj. 02.09.2021 r. lub 24 m-ce tj. 02.09.2022 r.</p>
<p>Dopuszcza się</p> <ul style="list-style-type: none"> <li>- na przystankach autobusowych</li> <li>- na słupach ogłoszeniowych</li> <li>- sytuowania tablic reklamowych i urządzeń reklamowych związanych z funkcjonowaniem komunikacji miejskiej</li> <li>- umieszczanie reklam remontowo-budowlanych na elewacjach, ogrodzeniach placów budowy, w czasie trwania robót budowlanych w okresie nieprzekraczającym 24 miesiące, z możliwością wykonania baneru reklamowego</li> </ul>	<p>Dopuszcza się</p> <ul style="list-style-type: none"> <li>- na elewacji budynku jedynie w poziomie parteru budynku</li> <li>- nad ostatnią kondygnacją budynku</li> <li>- na ogrodzeniu budynku w którym prowadzona jest działalność gospodarcza, w przypadku wielu działalności gospodarczych dopuszcza się wyłącznie instalowanie zbiorczych szyldów na wolnostojących pylonach</li> <li>- sytuowanie maksymalnie 2 szyldów dla każdej działalności gospodarczej</li> </ul> <p>Zabrania się</p> <ul style="list-style-type: none"> <li>- instalowania szyldów na zaparkowanych pojazdach lub przyczepach, oraz urządzeniach dmuchanych jeżeli są przeznaczone lub służą ekspozycji reklamy, za wyjątkiem szyldów zawierających informację dotyczących imprez kulturalno-rozrywkowych na czas ich trwania</li> </ul>
<p style="text-align: center;"><b>MAŁA ARCHITEKTURA</b> Nie wymaga dostosowania</p>	<p style="text-align: center;"><b>OGRODZENIA</b> Nie wymagają dostosowania</p>
<p>Dopuszcza się</p> <ul style="list-style-type: none"> <li>- sytuowanie obiektów małej architektury do 4 m</li> <li>- iluminację (ozdobne podświetlenie) obiektów małej architektury</li> <li>- sytuowanie znaków reklamowych na meblach zewnętrznych ogródków gastronomicznych</li> <li>- obiekty małej architektury powinny być wykonane z materiałów wysokiej jakości (np. granit, beton architektoniczny, marmur, szkło, cegła, drewno, stal, sznur) oraz jednolodne kolorystycznie i materiałowo dla jednej przestrzeni dostępnej publicznie, rozumianej jako: plac, skwer, rynek, ulica, dziedziniec</li> </ul>	<p>Zabrania się</p> <ul style="list-style-type: none"> <li>- sytuowania ogrodzeń wyższych niż 1,8 m od strony dróg publicznych i przestrzeni publicznych z zastrzeżeniem dopuszczenia sytuowania ogrodzeń o szczególnej formie i wymiarach, związanych funkcjonalnie z obiektami sportowymi, przy których są sytuowane, w szczególności w formie tzw. piłkołapów i piłkochwyłów zlokalizowanych bezpośrednio przy boiskach i kortach tenisowych oraz sytuowania ogrodzeń prefabrykowanych i pełnych na nieruchomościach, w których prowadzona jest działalność produkcyjna</li> <li>- sytuowania ogrodzeń dla nieruchomości o przeważającej lub wyłącznej funkcji terenów mieszkaniowych wielorodzinnych z zastrzeżeniem dopuszczenia ogrodzeń z zieleni</li> </ul>

<p>Zabrania się</p> <ul style="list-style-type: none"> <li>- sytuowania obiektów małej architektury o kolorach jaskrawych, odbijających światło oraz wykorzystujących projekcję świetlną i elementy ruchome</li> <li>- przesłaniania obiektów historycznych objętych ochroną konserwatorską, tablic pamiątkowych, miejsc pamięci, znaków i sygnałów drogowych</li> </ul>	<p>formowanej w formie żywopłotów</p> <ul style="list-style-type: none"> <li>- stosowania kolorów jaskrawych</li> </ul> <p>Dopuszcza się</p> <ul style="list-style-type: none"> <li>- sytuowanie ogrodzeń tzw. „ogródków”, do których prawo do własności mają właściciele lokali mieszczących się na parterze budynków mieszkalnych wielorodzinnych lub w części wspólnej nieruchomości przeznaczonej do wyłącznego korzystania przez właścicieli lokali położonych na parterze budynków mieszkalnych wielorodzinnych</li> <li>- sytuowanie ogrodzeń na czas trwania budowy</li> <li>- sytuowanie ogrodzeń wokół placów zabaw, zieleńców, ogrodów jordanowskich, wybiegów dla psów, ogródków letnich lub całorocznych związanych z usługami gastronomicznymi</li> <li>- znaki firmowe na ogrodzeniu ogródków gastronomicznych</li> </ul>
--	--

## 2) Strefa śródmieście

<p style="text-align: center;"><b>REKLAMY</b></p> <p style="text-align: center;">Termin dostosowania wynosi 24 m-ce tj. 02.09.2022 r. lub 48 m-cy tj. 02.09.2024 r.</p>	<p style="text-align: center;"><b>SZYLDY</b></p> <p style="text-align: center;">Termin dostosowania wynosi 12 m-cy tj. 02.09.2021 r. lub 24 m-ce tj. 02.09.2022 r.</p>
<p>Dopuszcza się</p> <ul style="list-style-type: none"> <li>- na przystankach autobusowych</li> <li>- na słupach ogłoszeniowych</li> <li>- sytuowania tablic reklamowych i urządzeń reklamowych związanych z funkcjonowaniem komunikacji miejskiej</li> <li>- neonów</li> <li>- kasetonów reklamowych</li> <li>- totemów reklamowych do wysokości 35 m</li> <li>- liter przestrzennych, logo przestrzennego, logotypu przestrzennego</li> <li>- reklam na budynkach jednokondygnacyjnych, zainstalowanych na wysokości od 4 do 6 m</li> <li>- w witrynach do 20 % powierzchni okien usytuowanych na parterze budynku</li> <li>- sytuowanie tablic reklamowych i urządzeń reklamowych o powierzchni do 12 m<sup>2</sup></li> </ul>	<p>Dopuszcza się</p> <ul style="list-style-type: none"> <li>- na elewacji budynku jedynie w poziomie parteru budynku</li> <li>- na ogrodzeniu budynku w którym prowadzona jest działalność gospodarcza, w przypadku wielu działalności gospodarczych dopuszcza się wyłącznie instalowanie zbiorczych szyldów na wolnostojących pylonach</li> <li>- maksymalnie 2 szyldów dla każdej działalności gospodarczej</li> </ul> <p>Zabrania się</p> <ul style="list-style-type: none"> <li>- instalowania szyldów na zaparkowanych pojazdach lub przyczepach, oraz urządzeniach dmuchanych jeżeli są przeznaczone lub służą ekspozycji reklamy, za wyjątkiem szyldów zawierających informację dotyczących imprez kulturalno-rozrywkowych na czas ich trwania</li> </ul>

<p>- sytuowanie tablic reklamowych i urządzeń reklamowych w parterze budynku</p> <p>- umieszczanie reklam remontowo-budowlanych na elewacjach, ogrodzeniach placów budowy, w czasie trwania robót budowlanych w okresie nieprzekraczającym 24 miesiące, z możliwością wykonania baneru reklamowego</p> <p>Zabrania się</p> <ul style="list-style-type: none"> <li>- na terenach i budynkach użyteczności publicznej, o których mowa w przepisach odrębnych</li> <li>- na budynkach mieszkalnych wielorodzinnych na elewacjach z oknami mieszkań</li> <li>- na budynkach mieszkalnych wielorodzinnych na powierzchni powyżej 20% parteru elewacji, bez okien mieszkań, przy wyłącznym zastosowaniu billboardów</li> <li>- na obiektach objętych ochroną konserwatorską</li> <li>- na zaparkowanych pojazdach lub przyczepach oraz jakichkolwiek urządzeniach wolno stojących, w tym w formie dmuchanej, jeżeli są przeznaczone lub służą ekspozycji reklamy za wyjątkiem imprez kulturalno-rozrywkowych na czas ich trwania</li> <li>- na ogrodzeniach, balustradach, balkonach, loggiach, mostkach, kładkach, słupach i obiektach infrastruktury technicznej</li> <li>- telebimów reklamowych</li> </ul>	
<p style="text-align: center;"><b>MAŁA ARCHITEKTURA</b> Nie wymaga dostosowania</p>	<p style="text-align: center;"><b>OGRODZENIA</b> Nie wymagają dostosowania</p>
<p>Dopuszcza się</p> <ul style="list-style-type: none"> <li>- sytuowanie obiektów małej architektury do 4 m</li> <li>- iluminację (ozdobne podświetlenie) obiektów małej architektury</li> <li>- sytuowanie znaków reklamowych na meblach zewnętrznych ogródków gastronomicznych</li> </ul> <p>Zabrania się</p> <ul style="list-style-type: none"> <li>- sytuowania obiektów małej architektury o kolorach jaskrawych, odbijających światło oraz wykorzystujących projekcję świetlną i elementy ruchome</li> </ul>	<p>Zabrania się</p> <ul style="list-style-type: none"> <li>- sytuowania ogrodzeń wyższych niż 1,8 m od strony dróg publicznych i przestrzeni publicznych z zastrzeżeniem dopuszczenia sytuowania ogrodzeń o szczególnej formie i wymiarach, związanych funkcjonalnie z obiektami sportowymi, przy których są sytuowane, w szczególności w formie tzw. piłkołapów i piłkochwyłów zlokalizowanych bezpośrednio przy boiskach i kortach tenisowych oraz dopuszczenia sytuowania ogrodzeń prefabrykowanych i pełnych na nieruchomościach, w których prowadzona jest działalność produkcyjna</li> <li>- sytuowania ogrodzeń dla nieruchomości o</li> </ul>

<p>- przesłaniania obiektów historycznych objętych ochroną konserwatorską, tablic pamiątkowych, miejsc pamięci, znaków i sygnałów drogowych</p>	<p>przeważającej lub wyłącznej funkcji terenów mieszkaniowych wielorodzinnych z zastrzeżeniem dopuszczenia ogrodzeń z zieleni formowanej w formie żywopłotów</p> <ul style="list-style-type: none"> <li>- stosowania kolorów jaskrawych</li> </ul> <p>Dopuszcza się</p> <ul style="list-style-type: none"> <li>- sytuowania ogrodzeń tzw. „ogródków”, do których prawo do własności mają właściciele lokali mieszczących się na parterze budynków mieszkalnych wielorodzinnych lub w części wspólnej nieruchomości przeznaczonej do wyłącznego korzystania przez właścicieli lokali położonych na parterze budynków mieszkalnych wielorodzinnych</li> <li>- sytuowania ogrodzeń na czas trwania budowy</li> <li>- sytuowania ogrodzeń wokół placów zabaw, zieleńców, ogrodów jordanowskich, wybiegów dla psów, ogródków letnich lub całorocznych związanych z usługami gastronomicznymi</li> <li>- znaki firmowe na ogrodzeniu ogródków gastronomicznych</li> </ul>
---	---

### 3) Strefa tereny zainwestowane/lotnisko

<p style="text-align: center;"><b>REKLAMY</b></p> <p>Termin dostosowania wynosi 24 m-ce tj. 02.09.2022 r. lub 48 m-cy tj. 02.09.2024 r.</p>	<p style="text-align: center;"><b>SZYLDY</b></p> <p>Termin dostosowania wynosi 12 m-cy tj. 02.09.2021 r.</p>
<p>Dopuszcza się</p> <ul style="list-style-type: none"> <li>- na przystankach autobusowych</li> <li>- na słupach ogłoszeniowych</li> <li>- sytuowanie tablic reklamowych i urządzeń reklamowych związanych z funkcjonowaniem komunikacji miejskiej</li> <li>- neonów</li> <li>- kasetonów reklamowych</li> <li>- liter przestrzennych, logo przestrzennego, logotypu przestrzennego</li> <li>- totemów reklamowych do 35 m</li> <li>- sytuowanie tablic reklamowych i urządzeń reklamowych w witrynach do 20 % powierzchni okna</li> <li>- sytuowanie tablic reklamowych i urządzeń</li> </ul>	<p>Dopuszcza się</p> <ul style="list-style-type: none"> <li>- umieszczanie szyldów wyłącznie w parterze budynku w przypadku prowadzonej działalności gospodarczej lub wydzielonego lokalu usługowego w budynku mieszkalnym wielorodzinnym</li> <li>- zbiorcze szyldy na wolno stojących pylonach reklamowych (maksymalna wysokość 8,5 m i maksymalna szerokość 2,5 m) lub na elewacji budynku w przypadku wielu podmiotów prowadzących działalność gospodarczą w jednym budynku</li> </ul> <p>Zabrania się</p> <ul style="list-style-type: none"> <li>- instalowania szyldów na zaparkowanych</li> </ul>

<p>reklamowych o powierzchni reklamy do 12 m<sup>2</sup></p> <ul style="list-style-type: none"> <li>- sytuowanie tablic reklamowych i urządzeń reklamowych do 20 % powierzchni każdej ściany budynku usługowego lub produkcyjnego</li> <li>- umieszczanie reklam remontowo-budowlanych na elewacjach, ogrodzeniach placów budowy, w czasie trwania robót budowlanych w okresie nieprzekraczającym 24 miesiące, z możliwością wykonania baneru reklamowego</li> </ul> <p>Zabrania się</p> <ul style="list-style-type: none"> <li>- sytuowania tablic reklamowych i urządzeń reklamowych na budynkach mieszkalnych wielorodzinnych na elewacjach z oknami mieszkań</li> <li>- na powierzchni powyżej 20% elewacji, bez okien mieszkań, przy wyłącznym zastosowaniu billboardów</li> <li>- na terenach i budynkach użyteczności publicznej</li> <li>- na obiektach objętych ochroną konserwatorską</li> <li>- na zaparkowanych pojazdach lub przyczepach oraz jakichkolwiek urządzeniach wolno stojących, w tym w formie dmuchanej, jeżeli są przeznaczone lub służą ekspozycji reklamy za wyjątkiem imprez kulturalno – rozrywkowych na czas ich trwania</li> <li>- telebimów reklamowych</li> <li>- sytuowania tablic reklamowych i urządzeń reklamowych o powierzchni przekraczającej 20% powierzchni każdej ściany budynku usługowego lub produkcyjnego</li> </ul>	<p>pojazdach lub przyczepach, oraz urządzeniach dmuchanych jeżeli są przeznaczone lub służą ekspozycji reklamy, za wyjątkiem szyldów zawierających informację dotyczących imprez kulturalno-rozrywkowych na czas ich trwania</p>
<p style="text-align: center;"><b>MAŁA ARCHITEKTURA</b> Nie wymaga dostosowania</p>	<p style="text-align: center;"><b>OGRODZENIA</b> Nie wymagają dostosowania</p>
<p>Zabrania się</p> <ul style="list-style-type: none"> <li>- przesłaniania obiektów historycznych objętych ochroną konserwatorską, tablic pamiątkowych, miejsc pamięci, znaków i sygnałów drogowych</li> </ul>	<p>Zabrania się</p> <ul style="list-style-type: none"> <li>- sytuowania ogrodzeń wyższych niż 2,2 m z zastrzeżeniem dopuszczenia sytuowania ogrodzeń o szczególnej formie i wymiarach, związanych funkcjonalnie z obiektami sportowymi, przy których są sytuowane, w szczególności w formie tzw. piłkołapów i piłkochwyłów zlokalizowanych bezpośrednio przy boiskach i kortach tenisowych</li> <li>- sytuowania ogrodzeń dla nieruchomości o przeważającej lub wyłącznej funkcji terenów</li> </ul>



	<p>mieszkaniowych wielorodzinnych z zastrzeżeniem dopuszczenia ogrodzeń z zieleni formowanej w formie żywoplotów</p> <ul style="list-style-type: none"> <li>- stosowania kolorów jaskrawych</li> </ul> <p>Dopuszcza się</p> <ul style="list-style-type: none"> <li>- sytuowania ogrodzeń prefabrykowanych i pełnych na nieruchomości, w których prowadzona jest działalność produkcyjna</li> <li>- sytuowania ogrodzeń tzw. „ogródków”, do których prawo do własności mają właściciele lokali mieszczących się na parterze budynków mieszkalnych wielorodzinnych lub w części wspólnej nieruchomości przeznaczonej do wyłącznego korzystania przez właścicieli lokali położonych na parterze budynków mieszkalnych wielorodzinnych</li> <li>- sytuowania ogrodzeń na czas trwania budowy</li> <li>- sytuowania ogrodzeń wokół placów zabaw, zieleńców, ogrodów jordanowskich, wybiegów dla psów, ogródków letnich lub całorocznych związanych z usługami gastronomicznymi</li> <li>- znaki firmowe na ogrodzeniu ogródków gastronomicznych</li> </ul>
--	---

#### 4) Strefa centra handlowe i sportowe

<p style="text-align: center;"><b>REKLAMY</b></p> <p style="text-align: center;">Termin dostosowania wynosi 12 m-cy tj. 02.09.2021 r.</p>	<p style="text-align: center;"><b>SZYLDY</b></p> <p style="text-align: center;">Termin dostosowania wynosi 12 m-cy tj. 02.09.2021 r.</p>
<p>Dopuszcza się</p> <ul style="list-style-type: none"> <li>- na terenie centrum handlowego – zawierające informacje wyłącznie dotyczące prowadzonej działalności związanej z obiektem handlowym</li> <li>- na terenie centrum sportowego – wyłącznie na czas trwania imprez kulturalno-rozrywkowych</li> <li>- umieszczanie reklam remontowo-budowlanych na elewacjach, ogrodzeniach placów budowy, w czasie trwania robót budowlanych w okresie nieprzekraczającym 24 miesiące, z możliwością wykonania baneru</li> </ul>	<p>Zabrania się</p> <ul style="list-style-type: none"> <li>- instalowania szyldów na zaparkowanych pojazdach lub przyczepach, oraz urządzeniach dmuchanych jeżeli są przeznaczone lub służą ekspozycji reklamy, za wyjątkiem szyldów zawierających informację dotyczących imprez kulturalno-rozrywkowych na czas ich trwania</li> </ul>

reklamowego	
<p style="text-align: center;"><b>MAŁA ARCHITEKTURA</b> Nie wymaga dostosowania</p>	<p style="text-align: center;"><b>OGRODZENIA</b> Nie wymagają dostosowania</p>
<p>Zabrania się</p> <ul style="list-style-type: none"> <li>- przesłaniania obiektów historycznych objętych ochroną konserwatorską, tablic pamiątkowych, miejsc pamięci, znaków i sygnałów drogowych</li> </ul>	<p>Zabrania się</p> <ul style="list-style-type: none"> <li>- sytuowania ogrodzeń wyższych niż 2,2 m z zastrzeżeniem dopuszczenia sytuowania ogrodzeń o szczególnej formie i wymiarach, związanych funkcjonalnie z obiektami sportowymi, przy których są sytuowane, w szczególności w formie tzw. piłkołapów i piłkochwytyłów zlokalizowanych bezpośrednio przy boiskach i kortach tenisowych</li> <li>- sytuowania ogrodzeń dla nieruchomości o przeważającej lub wyłącznej funkcji terenów mieszkaniowych wielorodzinnych z zastrzeżeniem dopuszczenia ogrodzeń z zieleni formowanej w formie żywopłotów</li> <li>- stosowania kolorów jaskrawych</li> </ul> <p>Dopuszcza się</p> <ul style="list-style-type: none"> <li>- sytuowania ogrodzeń prefabrykowanych i pełnych na nieruchomości, w których prowadzona jest działalność produkcyjna</li> <li>- sytuowania ogrodzeń tzw. „ogródków”, do których prawo do własności mają właściciele lokali mieszczących się na parterze budynków mieszkalnych wielorodzinnych lub w części wspólnej nieruchomości przeznaczonej do wyłącznego korzystania przez właścicieli lokali położonych na parterze budynków mieszkalnych wielorodzinnych</li> <li>- sytuowania ogrodzeń na czas trwania budowy</li> <li>- sytuowania ogrodzeń wokół placów zabaw, zieleńców, ogrodów jordanowskich, wybiegów dla psów, ogródków letnich lub całorocznych związanych z usługami gastronomicznymi</li> <li>- znaki firmowe na ogrodzeniu ogródków gastronomicznych</li> </ul>

## 5) Strefa tereny zieleni/parki

<p style="text-align: center;"><b>REKLAMY</b> Termin dostosowania wynosi 12 m-cy tj. 02.09.2021 r.</p>	<p style="text-align: center;"><b>SZYLDY</b> Termin dostosowania wynosi 12 m-cy tj. 02.09.2021 r.</p>
<p>Dopuszcza się</p> <ul style="list-style-type: none"> <li>- na terenach parków, jeżeli są przeznaczone lub służą ekspozycji reklamy imprez kulturalno-rozrywkowych na czas ich trwania lub zawierają informacje o tematyce edukacyjnej</li> <li>- na przystankach autobusowych</li> <li>- na słupach ogłoszeniowych</li> <li>- tablic reklamowych i urządzeń reklamowych związanych z funkcjonowaniem komunikacji miejskiej</li> <li>- umieszczanie reklam remontowo-budowlanych na elewacjach, ogrodzeniach placów budowy, w czasie trwania robót budowlanych w okresie nieprzekraczającym 24 miesiące, z możliwością wykonania baneru reklamowego</li> </ul>	<p>Zabrania się</p> <ul style="list-style-type: none"> <li>- instalowania szyldów na zaparkowanych pojazdach lub przyczepach, oraz urządzeniach dmuchanych jeżeli są przeznaczone lub służą ekspozycji reklamy, za wyjątkiem szyldów zawierających informację dotyczących imprez kulturalno-rozrywkowych na czas ich trwania</li> </ul>
<p style="text-align: center;"><b>MAŁA ARCHITEKTURA</b> Nie wymaga dostosowania</p>	<p style="text-align: center;"><b>OGRODZENIA</b> Nie wymagają dostosowania</p>
<p>Zabrania się</p> <ul style="list-style-type: none"> <li>- przesłaniania obiektów historycznych objętych ochroną konserwatorską, tablic pamiątkowych, miejsc pamięci, znaków i sygnałów drogowych</li> </ul>	<p>Zabrania się</p> <ul style="list-style-type: none"> <li>- sytuowania ogrodzeń wyższych niż 2,2 m z zastrzeżeniem dopuszczenia sytuowania ogrodzeń o szczególnej formie i wymiarach, związanych funkcjonalnie z obiektami sportowymi, przy których są sytuowane, w szczególności w formie tzw. piłkołapów i piłkochwyłów zlokalizowanych bezpośrednio przy boiskach i kortach tenisowych</li> <li>- sytuowania ogrodzeń dla nieruchomości o przeważającej lub wyłącznej funkcji terenów mieszkaniowych wielorodzinnych z zastrzeżeniem dopuszczenia ogrodzeń z zieleni formowanej w formie żywopłotów</li> <li>- stosowania kolorów jaskrawych</li> </ul> <p>Dopuszcza się</p> <ul style="list-style-type: none"> <li>- sytuowania ogrodzeń prefabrykowanych i pełnych na nieruchomości, w których prowadzona jest działalność produkcyjna</li> <li>- sytuowania ogrodzeń tzw. „ogródków”, do</li> </ul>

	<p>których prawo do własności mają właściciele lokali mieszczących się na parterze budynków mieszkalnych wielorodzinnych lub w części wspólnej nieruchomości przeznaczonej do wyłącznego korzystania przez właścicieli lokali położonych na parterze budynków mieszkalnych wielorodzinnych</p> <ul style="list-style-type: none"> <li>- sytuowania ogrodzeń na czas trwania budowy</li> <li>- sytuowania ogrodzeń wokół placów zabaw, zieleńców, ogrodów jordanowskich, wybiegów dla psów, ogródków letnich lub całorocznych związanych z usługami gastronomicznymi</li> <li>- znaki firmowe na ogrodzeniu ogródków gastronomicznych</li> </ul>
--	---

## 6) Strefa obszary ulic wlotowych i wylotowych do/z miasta

<b>REKLAMY</b> Termin dostosowania wynosi 24 m-ce tj. 02.09.2022 r.	<b>SZYLDY</b> Termin dostosowania wynosi 12 m-cy tj. 02.09.2021 r.
Dopuszcza się <ul style="list-style-type: none"> <li>- na przystankach autobusowych</li> <li>- na słupach ogłoszeniowych</li> <li>- tablic reklamowych i urządzeń reklamowych związanych z funkcjonowaniem komunikacji miejskiej</li> <li>- pylonów cenowych stacji paliw na terenie stacji paliw</li> <li>- umieszczanie reklam remontowo-budowlanych na elewacjach, ogrodzeniach placów budowy, w czasie trwania robót budowlanych w okresie nieprzekraczającym 24 miesiące, z możliwością wykonania baneru reklamowego</li> </ul>	Zabrania się <ul style="list-style-type: none"> <li>- instalowania szyldów na zaparkowanych pojazdach lub przyczepach, oraz urządzeniach dmuchanych jeżeli są przeznaczone lub służą ekspozycji reklamy, za wyjątkiem szyldów zawierających informację dotyczącą imprez kulturalno-rozrywkowych na czas ich trwania</li> </ul>
<b>MAŁA ARCHITEKTURA</b> Nie wymaga dostosowania	<b>OGRODZENIA</b> Nie wymagają dostosowania
Zabrania się <ul style="list-style-type: none"> <li>- przesłaniania obiektów historycznych objętych ochroną konserwatorską, tablic pamiątkowych, miejsc pamięci, znaków i sygnałów drogowych</li> </ul>	Zabrania się <ul style="list-style-type: none"> <li>- sytuowania ogrodzeń prefabrykowanych z zastrzeżeniem dopuszczenia sytuowania ogrodzeń prefabrykowanych i pełnych na nieruchomościach, w których prowadzona jest</li> </ul>

**działalność produkcyjna**

- sytuowania ogrodzeń dla nieruchomości o przeważającej lub wyłącznej funkcji terenów mieszkaniowych wielorodzinnych z zastrzeżeniem dopuszczenia ogrodzeń z zieleni formowanej w formie żywopłotów
- stosowania kolorów jaskrawych

**Dopuszcza się**

- sytuowania ogrodzeń o szczególnej formie i wymiarach, związanych funkcjonalnie z obiektami sportowymi, przy których są sytuowane, w szczególności w formie tzw. piłkołapów i piłkochwyłów zlokalizowanych bezpośrednio przy boiskach i kortach tenisowych
- sytuowania ogrodzeń tzw. „ogródków”, do których prawo do własności mają właściciele lokali mieszczących się na parterze budynków mieszkalnych wielorodzinnych lub w części wspólnej nieruchomości przeznaczonej do wyłącznego korzystania przez właścicieli lokali położonych na parterze budynków mieszkalnych wielorodzinnych
- sytuowania ogrodzeń na czas trwania budowy
- sytuowania ogrodzeń wokół placów zabaw, zieleńców, ogrodów jordanowskich, wybiegów dla psów, ogródków letnich lub całorocznych związanych z usługami gastronomicznymi
- znaki firmowe na ogrodzeniu ogródków gastronomicznych



## INFORMACJE

Zarząd Dróg i Zieleni w Pile

ul. gen. Władysława Andersa 10  
64-920 Piła

tel.:

600 948 492

67 211 16 24

e-mail:

[reklamy@zdiz.pila.pl](mailto:reklamy@zdiz.pila.pl)

adres strony internetowej:

<http://zdiz.pila.pl/uchwala-krajobrazowa>

